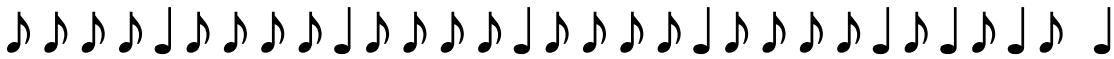


Baila Caporal

Introducción

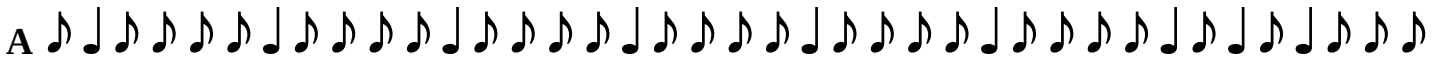
┌──5 veces (moriendo..)



Sikus 1 : 3-3 2-1-4-4 3-2-5-5 4-3-6-6 5-4 6 (0567)
 2 3 4 5 6-6 5-4-4-4-4-4-(123)

Sikus 2 : 1-1 - 1-1 1-1 - 1-1-1-1-1-1-(0567)
 1-1 - 1-1-1-1 - 1-1 (123)

Principal



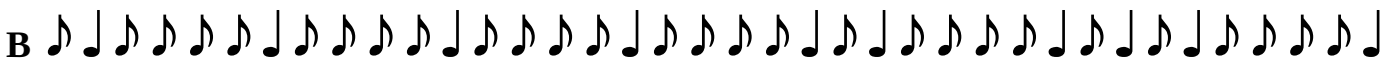
1-1-1-1 1-1 2-3 5-5-5-5 4 5-5-5 4 3-3-3-3 3 3-3-4 3 4-4 3-3-3 2



1-1-1-1 1-1 2-3 5-5-5-5 4 5-5-5 4 3-3-3-3 3 3-3-4 3 4-4



3-3 4-4-4-4 4-4 3 2-2-1-1 3-3-2-4-4-4-4 4-4 4-5 3-3 3-3



6-6-6-6 6-6-6 5 4 4 3-3 3-3 2-1-3-3 3-3 2-1



6-6-6-6 6-6-6 5 4 4 3-3 3-3 2-1-3-3 4-4

Moriendo...

┌──(Final solamente) crescendo



3-3-3 2 (05) (056) (056)(0567)(0567) (0567)
 2 1-1-1-1 1-1-1-1 1-1-1-1 1 (12) (12) (123) (123) (123)

NB : (123) y (0567) significa que nos dividimos en varias tuberías: las 6 tuberías en 1,2,3 y las 7 tuberías en 5,6,7 y el 0 (el más grave con zampoñas 7-8).